

Caja de seguridad aumentada de fundición con tapa abulonada





EWCBL

APLICACIONES

Diseñada para utilizarse como caja de paso, derivación y/o conexas en instalaciones eléctricas con presencias de atmósferas explosivas tales como:

- Refinerías de petróleo, plantas químicas y petroquímicas.
- Plantas compresoras y procesadoras de gas.
- Cabinas de pintura y/o manipuleo de solventes, laboratorios de ensayos, plantas farmacéuticas, etc.
- Túneles o galerías de acopio y/o transporte de cereales, donde existen atmósferas de polvo combustible en suspensión.



<p> GAS: Zona 1 y Zona 2 según IEC 60079-14 (Ed.5) Certificadas como: Ex e II según IEC 60079-7 (Ed. 4) (para caja vacía). Ex e II T6 Gb según IEC 60079-7 (Ed.4) (para caja c/bornes). Ex ia IIC T6 Ga según IEC 60079- 11 (Ed.5) (para caja c/bornes).</p>	 INTI CITEI 2012E485 2012E486U
<p> POLVO: Zona 21 y 22 según IEC 60079-14 (Ed. 5) Certificadas como: Ex tb IIIC según IEC 60079-31 (Ed.1) (para caja vacía). Ex tb IIIC T6 Db según IEC 60079-31 (Ed.1) (para caja c/bornes).</p>	
<p> GRADO DE PROTECCIÓN: IP64</p>	

FABRICACIÓN

Caja y tapa en aleación de aluminio, junta de neoprene y armados con 2 tornillos de bronce (grado de protección IP 64). Cajas ciegas.

A pedido: En su interior bandeja de hierro.

TERMINACIÓN

Pintura esmalte sintético de secado rápido color gris.

A pedido: Pintura poliéster horneable.

TIPO DE ROSCAS

Ver tabla de Accesos roscados

- 1/2" a 3" en N.P.T. (Rosca Cónica Americana).

A pedido:

- M20 x 1,5 a M63 x 1,5 (Rosca Métrica).
- 1/2" a 3" en B.S.P.T. (Rosca Cónica Gas).

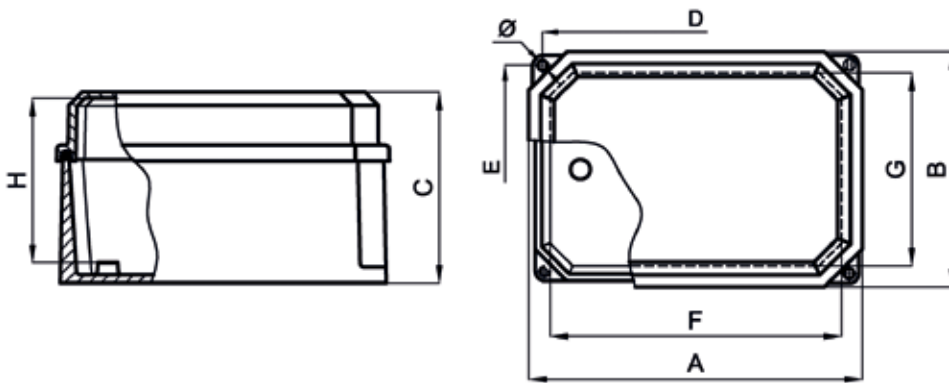
NOTA: En accesos roscados puede proveerse una amplia gama acorde al tamaño de caja.

↓ CONFIGURACIONES

CÓDIGO	EXTERNAS (MM)			FIJACIÓN (MM)			INTERNAS (MM)			BANDEJAS (A PEDIDO)	PESO UNIT. (KG)
	A	B	C	D	E	Ø	F	G	H		
EWCBL 442	110	110	65	100	100	4,5	95	95	52	BAND 08x08	0,53
EWCBL 443	110	110	85	100	100	4,5	95	95	75	BAND 08x08	0,64
EWCBL 644	160	110	110	145	100	5	145	95	95	BAND 13x08	1,08
EWCBL 645	160	115	135	145	100	5,5	145	95	120	BAND 13x08	1,38
EWCBL 663	160	160	85	150	150	5,5	145	145	75	BAND 13x13	1,07
EWCBL 664	165	165	110	150	150	5,5	145	145	100	BAND 13x13	1,29
EWCBL 665	165	165	135	150	150	5,5	145	145	120	BAND 13x13	1,65

CÓDIGO	EXTERNAS (MM)			FIJACIÓN (MM)			INTERNAS (MM)			BANDEJAS (A PEDIDO)	PESO UNIT. (Kg)
	A	B	C	D	E	Ø	F	G	H		
EWCBL 864	210	160	110	190	145	7	195	145	90	BAND 16x11	1,86
EWCBL 884	215	215	110	200	200	7,5	195	195	105	BAND 19x19	2,15
EWCBL 885	215	215	135	192	192	7,5	195	195	120	BAND 19x19	2,80
EWCBL 886	215	215	165	200	200	7	195	195	145	BAND 19x19	2,95
EWCBL 10104	265	265	110	245	245	8	250	250	95	BAND 22x22	2,60
EWCBL 10106	265	265	160	250	250	8	250	250	140	BAND 22x22	3,60
EWCBL 10108	265	265	210	250	250	8	250	250	195	BAND 22x22	4,15

Los pesos y dimensiones son aproximados. La empresa se reserva el derecho de modificar o discontinuar el producto sin previo aviso



↓ ACCESOS ROSCADOS

LATERAL MAYOR (TIPO DE ACCESO)

LATERAL MENOR (TIPO DE ACCESO)

CÓDIGO	ACCESO LIBRE, ROSCADO Ø MÁX. SEGÚN TIPO (PULG.)				DISTANCIA ENTRE LOS CENTROS DE ROSCAS (MM.)				ACCESO CON UNIÓN DOBLE Ø MÁX. SEGÚN TIPO (PULG.)				ACCESO LIBRE, ROSCADO Ø MÁX. SEGÚN TIPO (PULG.)				DISTANCIA ENTRE LOS CENTROS DE ROSCAS (MM.)				ACCESO CON UNIÓN DOBLE Ø MÁX. SEGÚN TIPO (PULG.)			
	A	B	C	D	X	Y	Z	V	A	B	C	D	A	B	C	D	X	Y	Z	V	A	B	C	D
EWCBL 442	3/4"	3/4"	-	-	40	-	-	20	-	-	-	-	3/4"	3/4"	-	-	-	-	20	-	-	-	-	
EWCBL 443	1 1/4"	3/4"	-	-	40	40	-	30	1/2"	-	-	-	1 1/4"	3/4"	-	-	-	-	30	1/2"	-	-	-	
EWCBL 644	1 1/2"	1 1/2"	3/4"	-	60	40	-	40	1"	1"	-	-	1 1/2"	1/2"	-	-	-	-	40	1"	-	-	-	
EWCBL 645	2 1/2"	1 1/2"	3/4"	-	60	40	-	50	1 1/4"	1"	-	-	1 1/2"	1/2"	-	-	-	-	50	1 1/4"	-	-	-	
EWCBL 663	3/4"	3/4"	3/4"	-	60	40	-	25	1/2"	3/4"	-	-	3/4"	3/4"	3/4"	-	60	40	-	25	1/2"	-	-	-
EWCBL 664	1 1/2"	1 1/2"	3/4"	-	60	40	-	40	1"	1"	-	-	1 1/2"	1 1/2"	3/4"	-	60	40	-	40	1"	1"	-	-
EWCBL 665	2 1/2"	1 1/2"	3/4"	-	60	40	-	50	1 1/2"	1"	-	-	2 1/2"	1 1/2"	3/4"	-	60	40	-	50	1 1/2"	1"	-	-
EWCBL 864	1 1/2"	1 1/2"	1 1/4"	3/4"	90	55	40	35	1"	1"	-	-	1 1/2"	1"	1/2"	-	60	35	-	35	1"	1"	-	-
EWCBL 884	1 1/2"	1 1/2"	1 1/4"	3/4"	90	55	40	35	1"	1"	-	-	1 1/2"	1 1/2"	1 1/4"	3/4"	90	55	40	35	1"	1"	-	-
EWCBL 885	2 1/2"	2"	1 1/4"	3/4"	90	55	40	50	1 1/2"	1"	-	-	2 1/2"	2"	1"	3/4"	90	55	40	50	1 1/2"	1"	-	-
EWCBL 886	2 1/2"	2"	1 1/4"	3/4"	90	55	40	60	2"	1"	-	-	2 1/2"	2"	1 1/4"	3/4"	90	55	40	60	2"	1"	-	-
EWCBL 10104	3/4"	3/4"	3/4"	3/4"	90	70	55	25	1/2"	1/2"	1/2"	1/2"	3/4"	3/4"	3/4"	3/4"	90	70	55	25	1/2"	1/2"	1/2"	1/2"

LATERAL MAYOR (TIPO DE ACCESO)

LATERAL MENOR (TIPO DE ACCESO)

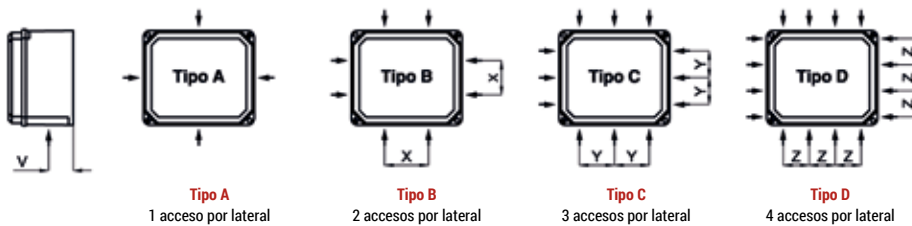
CÓDIGO	ACCESO LIBRE, ROSCADO Ø MÁX. SEGÚN TIPO (PULG.)				DISTANCIA ENTRE LOS CENTROS DE ROSCAS (MM.)				ACCESO CON UNIÓN DOBLE Ø MÁX. SEGÚN TIPO (PULG.)				ACCESO LIBRE, ROSCADO Ø MÁX. SEGÚN TIPO (PULG.)				DISTANCIA ENTRE LOS CENTROS DE ROSCAS (MM.)				ACCESO CON UNIÓN DOBLE Ø MÁX. SEGÚN TIPO (PULG.)			
	A	B	C	D	X	Y	Z	V	A	B	C	D	A	B	C	D	X	Y	Z	V	A	B	C	D
EWCBL 10106	2 1/2"	2"	1 1/2"	1"	120	70	55	50	1 1/2"	1 1/2"	1 1/4"	3/4"	2 1/2"	2"	1 1/2"	1"	120	70	55	50	1 1/2"	1 1/2"	1 1/4"	3/4"
EWCBL 10108	3"	2 1/2"	1 1/2"	1"	120	65	50	70	2 1/2"	2"	1"	3/4"	3"	2 1/2"	1 1/2"	1"	120	65	50	70	2 1/2"	2"	1"	3/4"

Las dimensiones son aproximadas y una pequeña tabla de Tam.de accesos figura en ficha original.

↓ TAMAÑO DE ACCESOS

TAMAÑO DE ACCESOS	-	1/2"	3/4"	1"	1 1/4"	1 1/2"	2"	2 1/2"	3"	4"
CÓDIGO	0	1	2	3	4	5	6	7	8	9

↓ TIPOS DE ACCESOS LATERALES

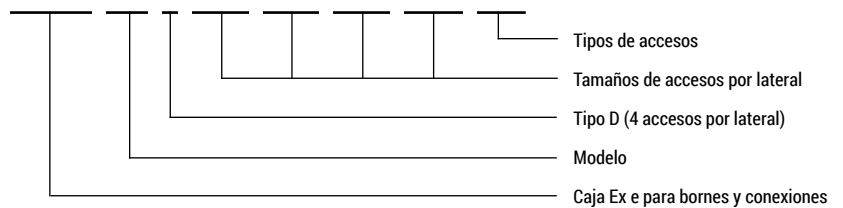


↓ CÓDIGO DE FORMACIÓN

1. Se determina la disposición de las vías (ej. Tipo D)
2. Se selecciona el tamaño de la caja según el Ø de los accesos necesarios (ej. EWCBL 885).
3. En sentido horario y partiendo de la vía ubicada en el extremo superior izquierdo, se detallan los tamaños de accesos por lateral

Nota: Donde no exista accesos colocar número cero.

EWCBL 885 D 0202 1010 1212 1010 NPT



Es posible efectuar mayor cantidad de accesos si no se consideran los criterios enunciados. Los accesos se realizan sobre el espesor propio del lateral.